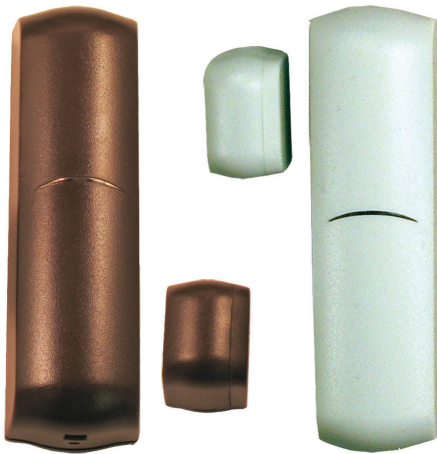




wLSN-Tür-/Fenster-Magnetkontakt (Mini)



- ▶ **Kleine Bauform zur unauffälligeren Installation**
- ▶ **Funksignalstärkemodus (RFSS) zur Bewertung der Eignung der ausgewählten Einbauposition**
- ▶ **Überwachung von Batteriekapazität, Sabotagekontakt und Abreißkontakt**
- ▶ **Betrieb mit handelsüblichen Lithiumbatterien bis zu 3 Jahre**

Der wLSN-Tür-/Fenster-Magnetkontakt (Mini) weist nur etwa 60 % der Größe eines Standardkontakts zur Überwachung von Türen und Fenstern auf. Der interne Reedkontakt wird durch eine externe Magnetbaugruppe aktiviert. Der Magnetkontakt verfügt außerdem über einen Abreißkontakt und einen Sabotagekontakt.

Funktionsbeschreibung

Funksignalstärke-Modus

Die Aktivierung des Funksignalstärke-Modus erfolgt durch Abnehmen der Geräteabdeckung und viermaliges Drücken des Sabotagekontakts innerhalb von 10 Sekunden, nachdem die Batterien eingesetzt wurden. Die LED leuchtet 5 Sekunden und beginnt anschließend zu blinken. Langsames Blinken (ca. im 1-Sekunden-Intervall) zeigt einen unzureichenden Signalempfang an. Eine schnell blinkende LED (ca. fünfmal schneller als langsames Blinken) zeigt an, dass das vom wLSN-Transceiver empfangene Signal stark genug ist.

Zertifikate und Zulassungen

Region	Zertifizierung
Europa	CE CE 1999/5/EC, EN50130-4: 1996 +A1: 1998 +A2: 2003, ETSI EN 300 220-1 V1.3.1: 2000-09, ETSI EN 301 489-1 V1.4.1: 2002-08, ETSI EN 301 489-3 V1.4.1: 2002-08, EN55022/ANSI C63.4: 2003, EN61000-4-2: 1995 +A1: 1998 +A2: 2001, EN61000-4-3: 2002 +A1: 2003 +A2: 2005, EN61000-4-4: 1995 +A1: 2001 +A2: 2001, EN61000-4-5: 1995 +A1: 2001, EN61000-4-6: 1996 +A1: 2001 +A2: 2001 +A3: 2005, EN61000-4-11: 1994 +A1: 2001, TS 50131-2-6:2004 (Version 1)
Belgien	INCERT B-509-0057
Frankreich	AFNOR NF et A2P (NF 324 - H 58) Type 2
Schweden	INTYG 08-783

Zudem entspricht der wLSN-Tür-/Fenster-Magnetkontakt (Mini) folgendem Standard:

EN 50131-1 Klasse 2, Umweltklasse II

Planungshinweise

Kompatibilität

Das drahtlose Sicherheitsnetzwerk (wLSN) einschließlich des wLSN-Tür-/Fenster-Magnetkontakts (Mini) ist mit der Easy Series Einbruchmeldezentrale kompatibel.

Montagehinweise

Die Kontaktbaugruppe am Innenrahmen einer Tür oder eines Fensters und die Magnetbaugruppe am Innenbereich eines Tür- bzw. Fensterflügels montieren, so dass sie vor Wettereinwirkungen wie Regen oder Schnee geschützt sind.

Hinweis Die Montage auf Metallflächen kann das Funksignal des Funk-Transceivers beeinträchtigen.

Der Funk-Transceiver verfügt über eine maximale Funkreichweite von etwa 1000 m im Außenbereich unter optimalen Bedingungen.

Lieferumfang

Anz.	Komponente
1	Kontaktbaugruppe mit Funk-Transceiver
1	Magnetbaugruppe
1	3 V CR2 Lithiumbatterie (T/N: 33039)
1	Ausgleichsscheibe
2	Magnet-Abstandshalter
1	Montagematerial
1	Dokumentation

Technische Daten

Umgebungsbedingungen

Umgebung:	Innenbereich, trocken
EN 50131-1:	Umweltklasse II
Relative Luftfeuchtigkeit:	Bis 95 %, nicht kondensierend
Betriebstemperatur:	-10 °C bis +55 °C

Gehäuse

Farbe:	Weiß oder Braun
--------	-----------------

Abmessungen (H x B x T)

Kontaktbaugruppe:	82 mm x 22 mm x 20 mm
Magnetbaugruppe:	24,5 mm x 19 mm x 13 mm

Anforderung an Energieversorgung

Batterieversorgung

Batterielebensdauer:	Bis 3 Jahre unter normalen Betriebsbedingungen
Batterieanforderungen:	Eine CR2 Lithiumbatterie
Empfohlene Batterien:	Duracell CR2, Panasonic CR2, SANYO CR2
Versorgungsspannung:	2,3 VDC bis 3,0 VDC

Sende- und Empfangseigenschaften

Frequenz:	Europäisches Sicherheitsband 868 MHz bis 869 MHz
-----------	---

Reichweite (im Außenbereich): 1000 m

Eingetragene Marken

In diesem Dokument werden eingetragene Markennamen verwendet. In den meisten Fällen sind diese Bezeichnungen als Schutzmarken oder eingetragene Marken in einem oder mehreren Ländern zugunsten ihrer jeweiligen Eigentümer geschützt. Anstatt bei jeder Nennung eines Markennamens das Markenzeichen zu verwenden, verwendet Bosch Security Systems, Inc. die Namen nur in redaktioneller Art und Weise und zum Vorteil der Markeneigentümer und ohne die Absicht, gegen die Marken zu verstoßen.

Duracell ist eine eingetragene Marke der Gillette Company, USA, in den Vereinigten Staaten und/oder anderen Ländern.

Panasonic ist eine eingetragene Marke der Matsushita Electric Industrial Co., Ltd.

SANYO ist eine eingetragene Marke der SANYO North America Corporation.

Bestellinformation

App.Schl.	VEPOS	Bestellnummer
wLSN-Tür-/Fenster-Magnetkontakt, Mini (Weiß)		
60 % der Größe eines Standardkontakts zur Überwachung von Türen und Fenstern		
4011	7193	F.01U.012.193
wLSN-Tür-/Fenster-Magnetkontakt, Mini (Braun)		
60 % der Größe eines Standardkontakts zur Überwachung von Türen und Fenstern		
F.01U.074.694		
Zubehör/Erweiterungen		
ISW-MINI-SHIM Ausgleichsteile-Satz (Weiß)		
Satz mit 12 Ausgleichsteilen, 12 magnetischen Seitenausgleichsteilen und 12 magnetischen Unterseitenausgleichsteilen für den wLSN Tür-/Fenster-Magnetkontakt, Mini (Weiß)		
4011	7258	F.01U.075.828

Germany:
Bosch Sicherheitssysteme GmbH
Werner-von-Siemens-Ring 10
85630 Grasbrunn
Tel.: +49 (0)89 6290 0
Fax: +49 (0)89 6290 1020
de.securitysystems@bosch.com
www.bosch-sicherheitsprodukte.de

Weitere Produktinformationen:
Bosch Sicherheitssysteme STDE
Werner-Heisenberg-Strasse 16
34123 Kassel
Tel.: /Fax: +49 (0)561 89 08
CCTV: -200/-299; Comm. -300/-399
Einbruch/Brand/Access: -500/-199
de.securitysystems@bosch.com
www.bosch-sicherheitsprodukte.de

Haus-ServiceRuf
Bosch Sicherheitssysteme GmbH
Ingersheimer Straße 16
70499 Stuttgart
Weitere Informationen erhalten Sie unter:
Telefon 0711 3653 1000
Telefax 0711 811-5125 294
Haus-Service.Ruf@de.bosch.com
www.bosch-sicherheitsprodukte.de

Represented by